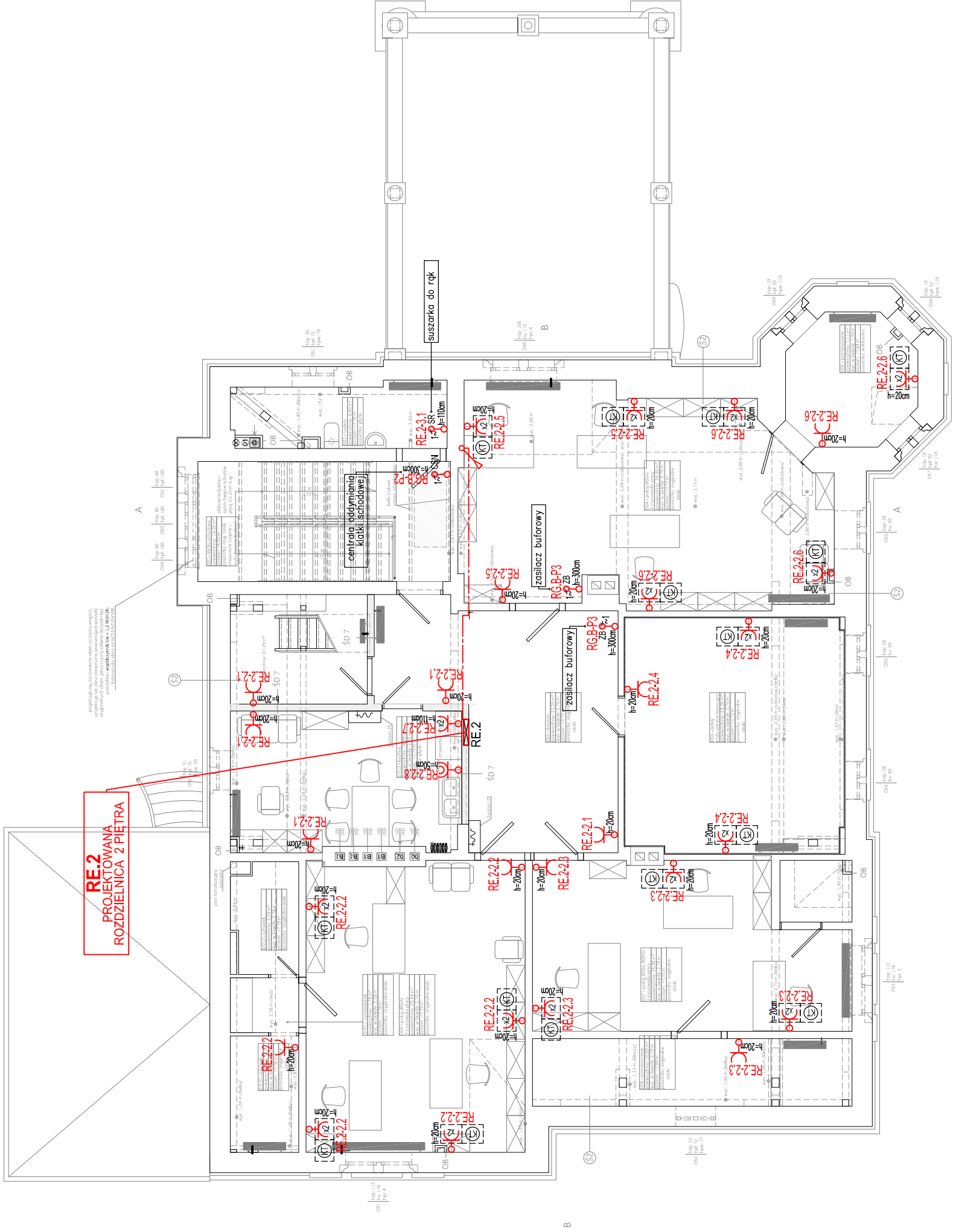




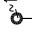
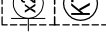

UWAGA!

WSZYSTKIE WYMIARY SPRAWDZIĆ W NATURZE

1. Roboty budowlano-instalacyjne muszą być prowadzone z równoległą koordynacją międzybranżową. Przed przystąpieniem do robót wykonawca powinien zapoznać się z całością dokumentacji branżowej
2. W sprawach nie określonych dokumentacją obowiązującą:
 - warunki techniczne wykonania i odbioru robót budowlano-montażowych
 - normy Polskiego Komitetu Normalizacyjnego
 - instrukcje, wytyczne, świadectwa dopuszczenia, atesty Instytutu Techniki Budowlanej
 - warunki techniczne producentów i dostawców materiałów budowlano instalacyjnych



LEGENDA

-  pojedyncze gniazdo wtyczkowe (230V)
-  gniazdo z kłapką (230V; IP44)
-  wypust zasilający 1 fazowy
-  gniazda (2x 230V) oraz gniazda komputerowe (3x RJ45) (wg projektu sieci strukturalnej) montowane we wspólnej podtynkowej puszcze poczwornej
-  gniazda HDMI i VGA połączenie projektora (sufit) z przyłączem (ściół)

UWAGA:
Rysunek należy rozpatrywać łącznie z "opisem technicznym", który jest integralną częścią projektu

PRACOWNIA PROJEKTOWA Andrzej Szypowicz Gdańsk: ul.Grunwaldzka 212 tel.058 520 21 19; fax.058 345 00 29 e-mail: szypowicz@asproj.pl	
Autor: inż. Andrzej Szypowicz	upr. nr 459 Gd/74 w specjalności: projektowanie i instalacji urządzeń elektrycznych i elektroenergetycznych
Opracował: mgr inż. Krzysztof Szypowicz	
Sprawdził: inż. Stanisław Skulimowski	POM/0127/PWOE/04 w specjalności: projektowanie i instalacji urządzeń elektrycznych i elektroenergetycznych
Temat: REMONT I PRZEBUDOWA WILLI SCHULTZA WRAZ ZE ZMIANĄ SPOSOBU UŻYTKOWANIA 76-100 SŁAWNO, ul. I Pułku Ułanów 11	
Inwestor: Gmina Sławno; 76-100 Sławno, ul.Marii Curie-Skłodowskiej 9 INSTALACJE ELEKTRYCZNE WEWNĘTRZNE	
Stadium: PROJEKT BUDOWLANO WYKONAWCZY	branża: ELEKTRYCZNA
Rysunek: RZUT 2 PIĘTRA -plan instalacji gniazd wtykowych	